

# 卓嵐 SocketTestDlg 用户手册

TCP&UDP 调试工具

版权©2008 上海卓嵐信息科技有限公司保留所有权力  
ZL DUI 20090320.1.0



版权©2008 上海卓岚信息科技有限公司保留所有权力

**版本信息**

对该文档有如下的修改：

修改记录		
日期	文档编号	修改内容
2009-3-20	ZL DUI 20090320.1.0	发行版本

**所有权信息**

未经版权所有者同意，不得将本文档的全部或者部分以纸面或者电子文档的形式重新发布。

本文档只用于辅助读者使用产品，上海卓岚公司不对使用该文档中的信息而引起的损失或者错误负责。本文档描述的产品和文本正在不断地开发和完善中。上海卓岚信息科技有限公司有权利在未通知用户的情况下修改本文档。

## 目 录

SOCKETTESTDLG 介绍 .....	5
1.1 软件界面 .....	5
1.2 软件功能 .....	7
售后服务和技术支持 .....	8

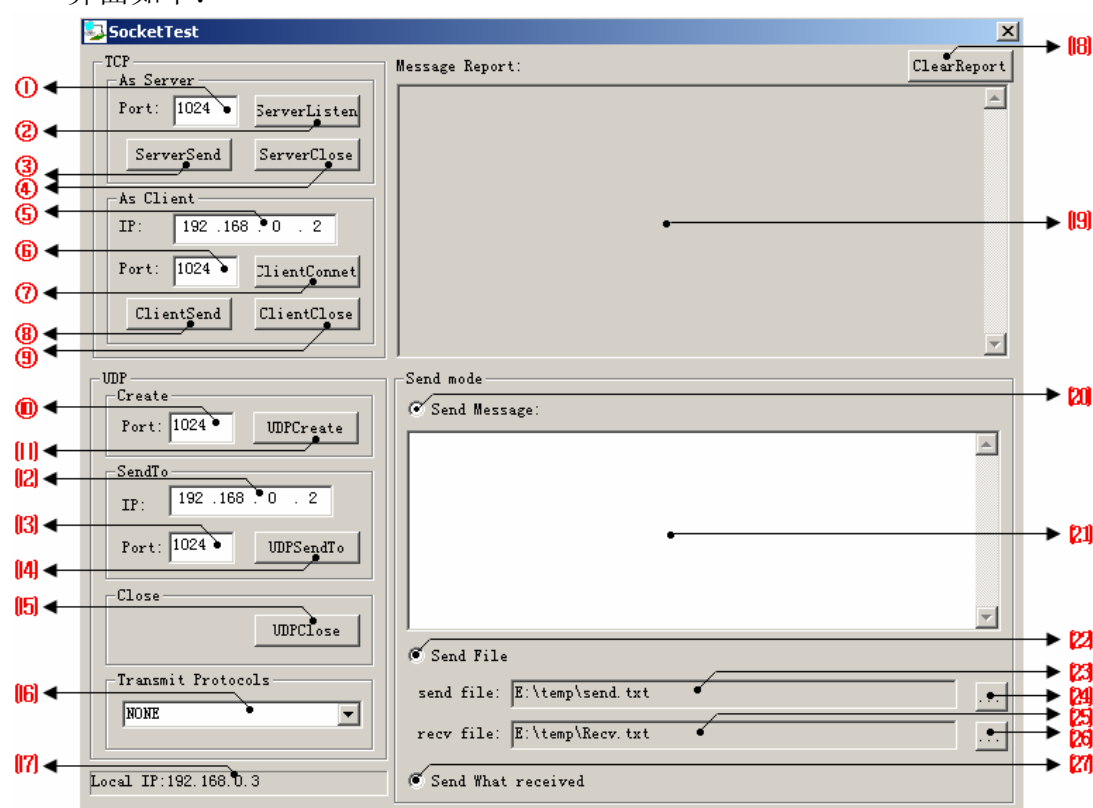


## SocketTestDlg 介绍

SocketTestDlg 是卓岚公司开发的, 综合的 TCP、UDP 协议的调试软件。这里简要介绍 SocketTestDlg 的使用。

### 1.1 软件界面

界面如下:



- ①: TCP 监听端口。
- ②: 作为 TCP 服务器端开始监听。
- ③: 向所有已经和 TCP 服务器连接的 TCP 客户端发送数据。根据 Send mode 的不同, 发送的数据可以是 ②① Send Message 中的文本或者 ②③ 文件内容。
- ④: 关闭 TCP 监听, 该动作将断开所有已和该服务连接的 TCP 连接。
- ⑤: 作为 TCP 客户端的时候, 单击 ⑦ 连接的时候发起连接的服务器 IP 地

址。

- ⑥：作为 TCP 客户端的时候，连接的服务器的端口号。
- ⑦：向服务器发起连接。
- ⑧：TCP 客户端向服务器发送数据。
- ⑨：关闭 TCP 客户端连接。
- ⑩：本地 UDP 端口。
- ⑪：以 ⑩ 指示的端口，创建一个本地 UDP 实例。
- ⑫：目的 UDP 的 IP 地址。
- ⑬：目的 UDP 的端口号。
- ⑭：本地 UDP 实例向目的 UDP 实例发送数据，在发送之前，本地 UDP 实例必须已经创建。
- ⑮：释放本地 UDP 实例。
- ⑯：使用 UDP 协议发送文件（Send mode 为 Send File）的时候采用的应用层协议：目前共有两个协议
  - NONE：不采用任何应用层协议，以最快的速度发送 UDP 数据。此种方法可能引起接收方无法快速接收，而引起数据包丢失。丢失的现象在快速设备（如 PC 机）向慢速设备（如开发板）发送数据时特别明显。
  - SIMPLE FLOW CONTROL：简单的流量控制协议。为了防止快速设备向慢速设备发送 UDP 时，引起慢速设备接收缓存耗尽而设计的协议。发送方发送一个数据包以后，等待对方的应答（应答数据包内容为 1），收到应答后继续发送，然后再等待……，直到发送完毕。
- ⑰：显示本机 IP 地址。
- ⑱：清除 ⑲ Message Report 区域的内容。
- ⑲：提示消息区。如果我方发送数据则显示 “We Said: …”，如果是接收到数据则显示 “S/He Said:…”。
- ⑳：发送模式选择为 Send Message 方式：此时发送时发送 ㉑ Send Message 输入框中的字符串。接收到的数据将显示在 ⑲ Message Report 区域内。
- ㉑：Send Message 方式下需要发送的字符串输入区。
- ㉒：发送模式选择为 Send File 方式：此时发送时发送 ㉓ Send File 的内

容，接收到的数据写入 ②⑤recv file 中。

②③：Send File 模式发送的文件。

②④：对 send file 进行选择。

②⑤：Send File 模式接收数据写入的文件。

②⑥：对 recv file 进行选择。

②⑦：选择为 Send What received 模式，此模式接收的任何数据都会反馈回发送方。注意：此模式只能够用于发送小于 1K 数据量的数据。

## 1.2 软件功能

1. 基于 TCP、UDP 的数据接收和发送，可作为 TCP 的服务器端或者客户端，进行监听、连接等。
2. 软件的配置文件 SocketTest.ini 可以保存当前配置，以减少用户重复输入的麻烦。
3. 文件发送时在 ①⑨ 提示消息区提供了发送进度的显示，并且在发送时可以统计发送速度、耗时、校验和、发送数据量。

文件接收完毕后在 ①⑨ 提示消息区可显示接收速度、耗时、校验和、接收数据量。

## 售后服务和技术支持

上海卓岚信息科技有限公司

地址：上海市徐汇区漕宝路 80 号光大会展 D 幢 12 层

电话：021-64325189

传真：021-64325200

网址：<http://www.zlmcu.com>

邮箱：[support@zlmcu.com](mailto:support@zlmcu.com)